

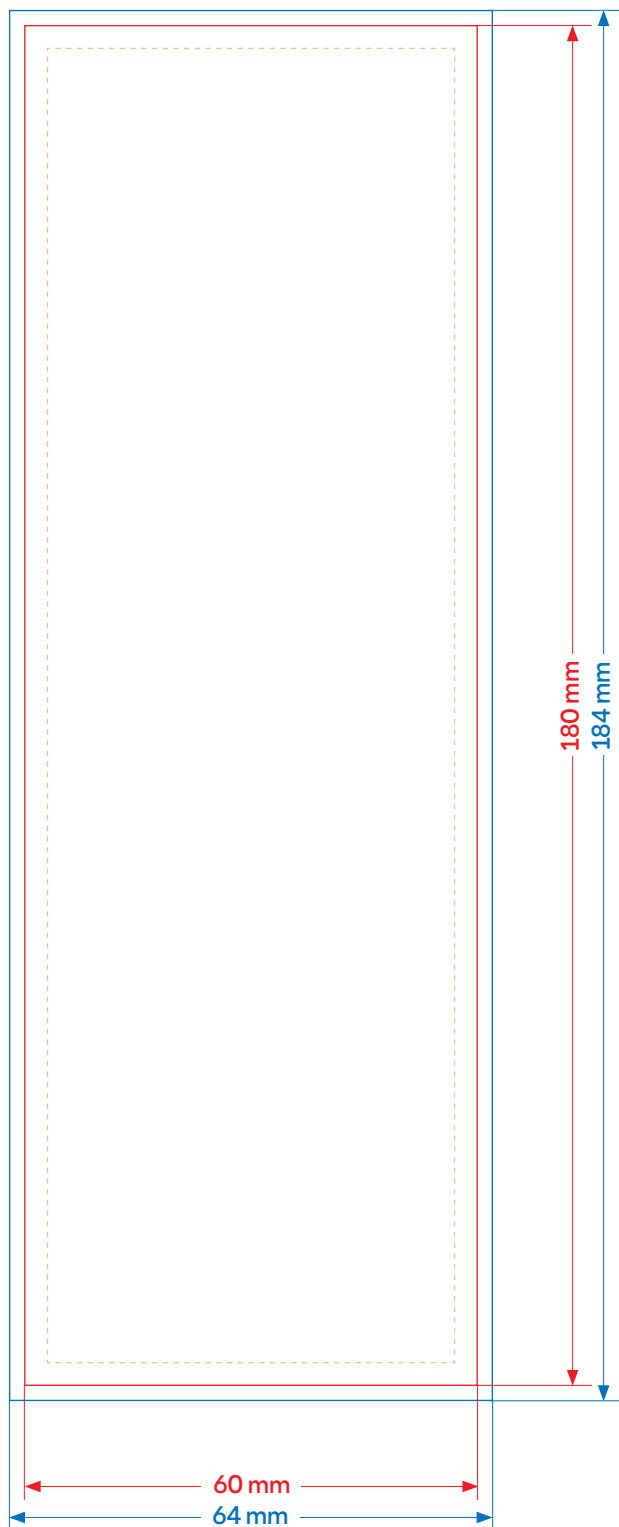


Bladwijzer M

60 x 180 mm



rectozijde – voorkant



DIT IS EEN SJABLON DAT JE ALS APARTE LAAG KAN IMPORTEREN IN JE OPMAAKPROGRAMMA.
VERGEET DEZE LAAG NIET UIT TE ZETTEN VOOR JE DE PDF SCHRIJFT.

BRUTO FORMAAT = bleedbox [netto formaat + 2 mm afloop rondom. Laat bvb. je achtergrondbeeld doorlopen]

NETTO FORMAAT = trimbox [dit is het uiteindelijk versneden formaat]

VEILIGHEIDSZONE [blijf met uw tekst of andere belangrijke informatie minimum 3 mm binnen het netto formaat;
met kaders en boorden minimum 4 mm binnen het netto formaat]

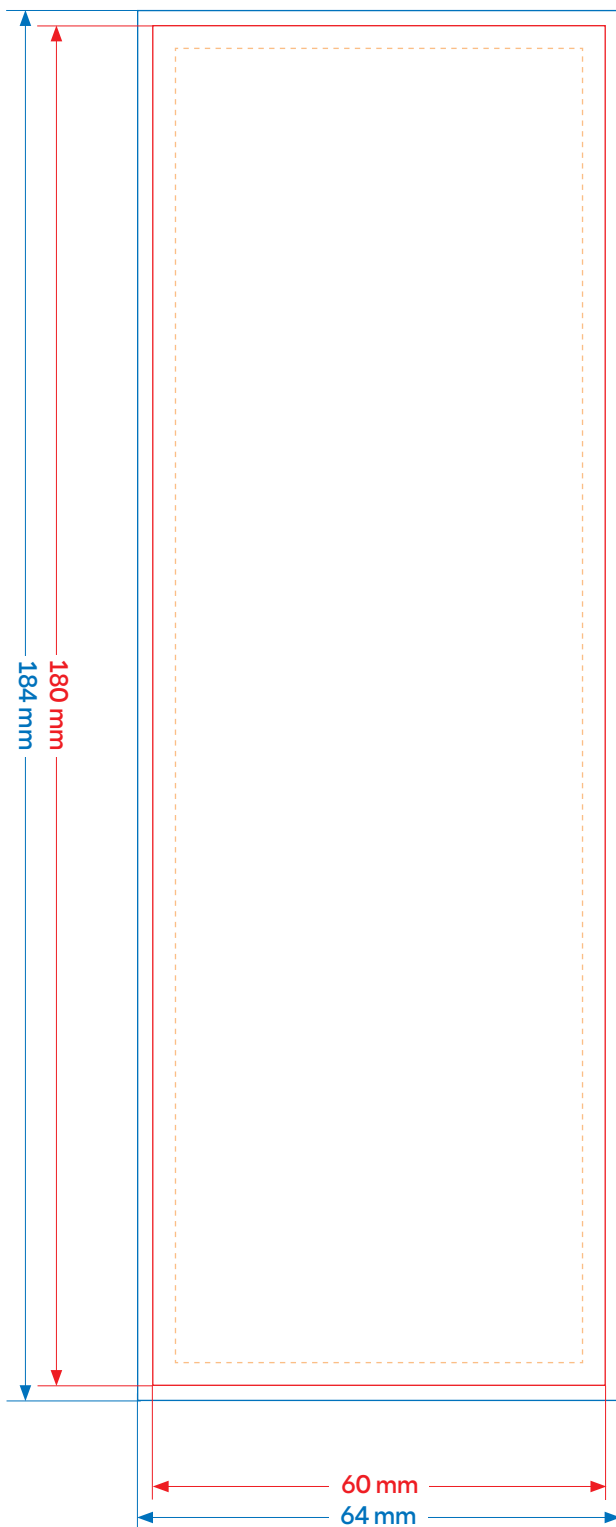


Bladwijzer M



60 x 180 mm

versozijde - achterkant



DIT IS EEN SJABLOON DAT JE ALS APARTE LAAG KAN IMPORTEREN IN JE OPMAAKPROGRAMMA.
VERGEET DEZE LAAG NIET UIT TE ZETTEN VOOR JE DE PDF SCHRIJFT.

BRUTO FORMAAT = bleedbox [netto formaat + 2 mm afloop rondom. Laat bvb. je achtergrondbeeld doorlopen]

NETTO FORMAAT = trimbox [dit is het uiteindelijk versneden formaat]

VEILIGHEIDSZONE [blijf met uw tekst of andere belangrijke informatie minimum 3 mm binnen het netto formaat;
met kaders en boorden minimum 4 mm binnen het netto formaat]