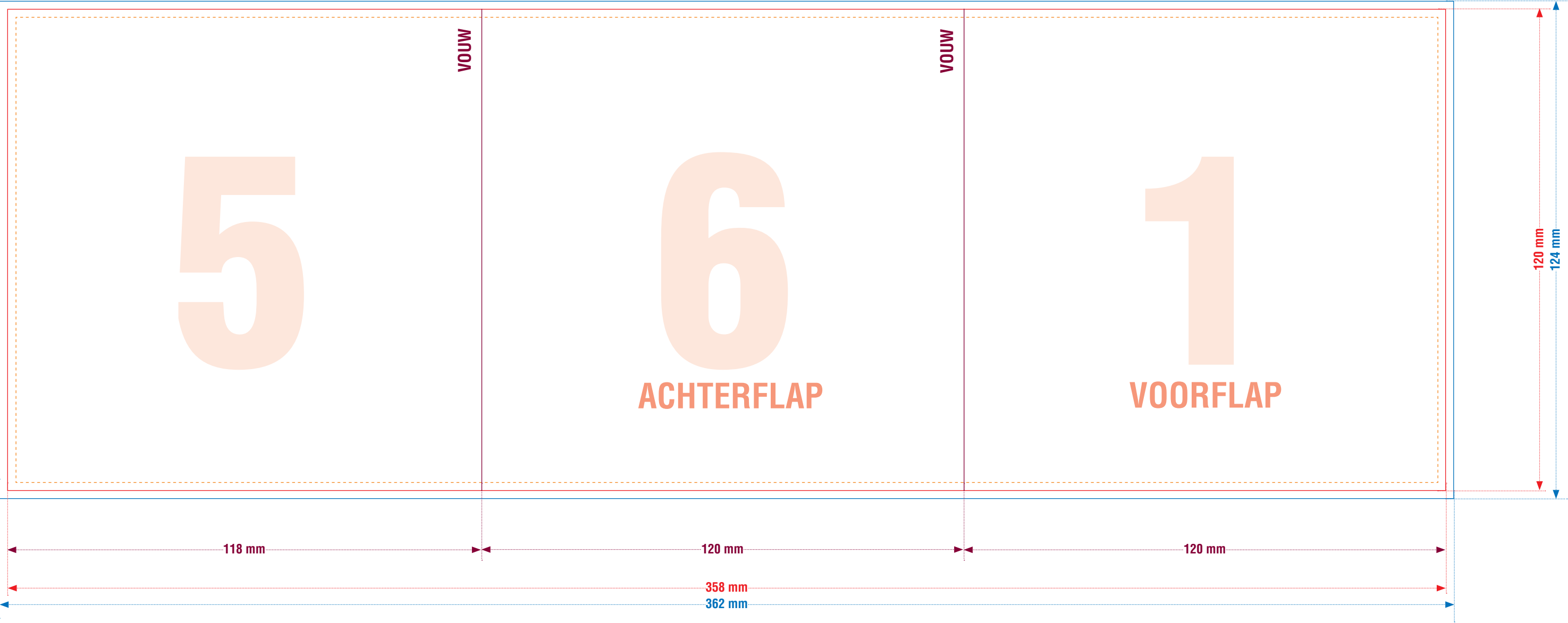




# FOLDER 3 x CARRE 120 oprollend

open : 358 x 120 mm  
gesloten : 120 x 120 mm

RECTOZIJDE = BUITENKANT



DIT IS EEN SJABLOON DAT JE ALS APARTE LAAG KAN IMPORTEREN IN JE OPMAAKPROGRAMMA. VERGEET DEZE LAAG NIET UIT TE ZETTEN VOOR JE DE PDF SCHRIJFT.

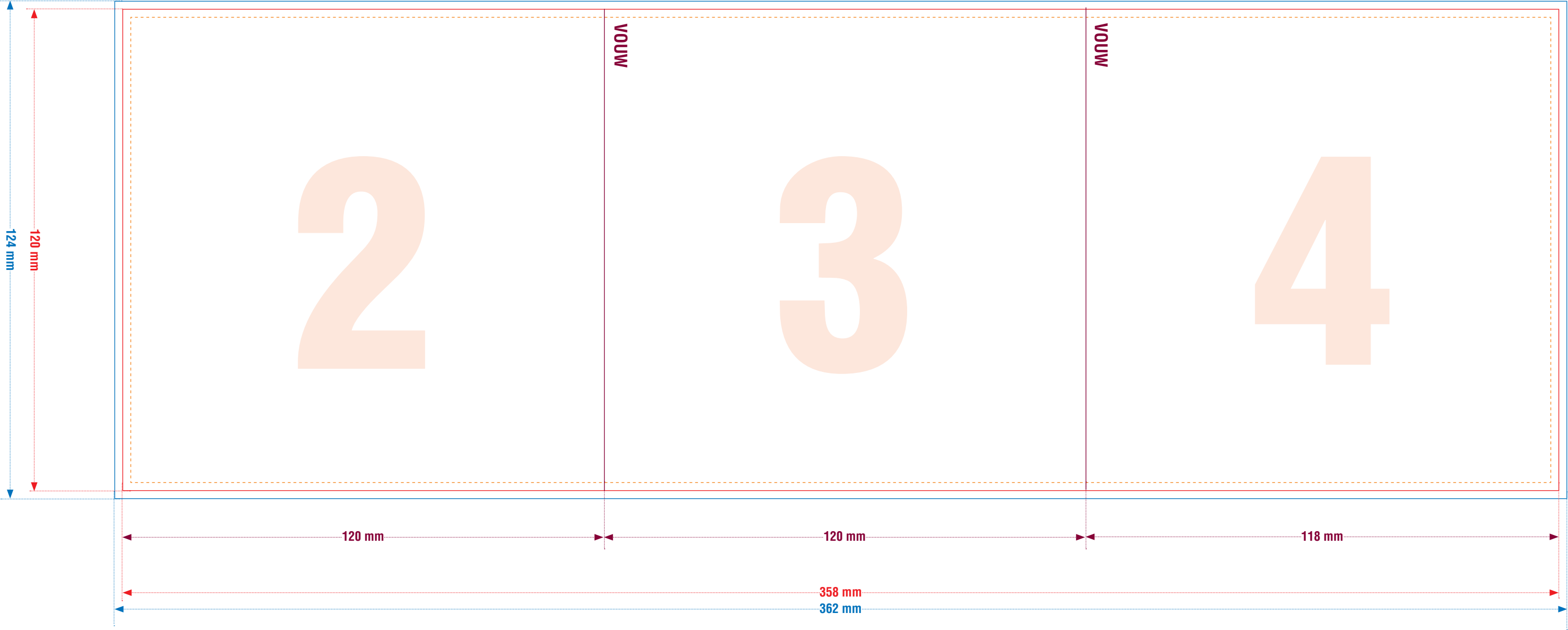
**BRUTO FORMAAT = bleedbox** [netto formaat + 2 mm afloop rondom. Laat bvb. je achtergrondbeeld doorlopen] • **NETTO FORMAAT = trimbox** [dit is het uiteindelijk versneden formaat]  
**VEILIGHEIDSZONE** [blijf met uw tekst of andere belangrijke informatie minimum 2 mm binnen het netto formaat] • **VOUWLIJN** [op deze plaats wordt de folder in 3 gevouwen; de recto-zijde is de buitenkant, de verso-zijde is de binnenkant]

# FOLDER 3 x CARRE 120 oprollend

open : 358 x 120 mm  
gesloten : 120 x 120 mm



VERSOZIJDE = BINNENKANT



DIT IS EEN SJABLOON DAT JE ALS APARTE LAAG KAN IMPORTEREN IN JE OPMAAKPROGRAMMA. VERGEET DEZE LAAG NIET UIT TE ZETTEN VOOR JE DE PDF SCHRIJFT.

**BRUTO FORMAAT = bleedbox** [netto formaat + 2 mm afloop rondom. Laat bvb. je achtergrondbeeld doorlopen] • **NETTO FORMAAT = trimbox** [dit is het uiteindelijk versneden formaat]  
**VEILIGHEIDSZONE** [blijf met uw tekst of andere belangrijke informatie minimum 2 mm binnen het netto formaat] • **VOUWLIJN** [op deze plaats wordt de folder in 3 gevouwen; de recto-zijde is de buitenkant, de verso-zijde is de binnenkant]